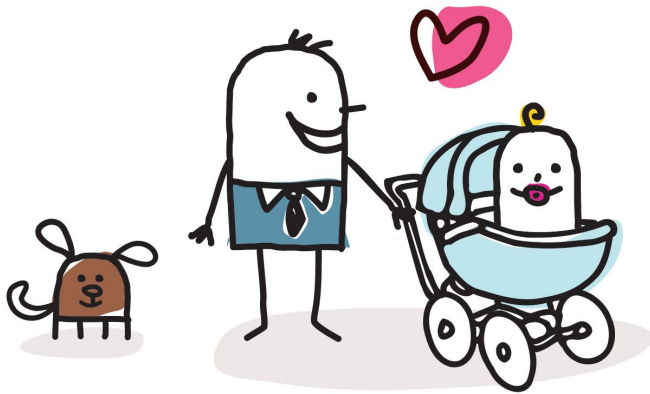


**COLLOQUE  
PLURIDISCIPLINAIRE**

**LA  
PLACE  
DES  
PÈRES**



**JEUDI 11 OCTOBRE 2018**

**Halle Pajol | Auberge de Jeunesse Yves Robert**

Auditorium République

20, esplanade Nathalie Sarraute

75018 Paris

**Programme**

8:30

|ACCUEIL|

9:00

## **ALLOCUTIONS**

Marie-Andrée BLANC, Présidente de l'UNAF  
Marlène SCHIAPPA, Secrétaire d'Etat à l'égalité  
entre les femmes et les hommes (*sous réserve*)

9:20

## **ETRE PÈRE AUJOURD'HUI**

Présentation des résultats de l'enquête  
Hakim BOUDAUD, animateur du réseau des  
Observatoires des familles de l'UNAF

9:30

## **TABLE-RONDE #1 : "NOUVEAUX PÈRES", UN MODÈLE EN CONSTRUCTION ?**

Daniel COUM, psychologue clinicien  
Marc BESSIN, sociologue, EHESS  
Mélanie GOURARIER, anthropologue, CNRS

## **Echanges avec la salle et discussion avec ...**

Hugo GASPARD, rédacteur en chef de Daron  
Jean-Luc FOLLIOU, président de "Et les pères"

11:00

|PAUSE|

11:15

## **TABLE-RONDE #2 : PATERNITÉS À L'ÉPREUVE**

Pascale JAMOULLE, anthropologue (extraits du film  
"Pères sur le fil", de Chrstine DAVOUDIAN)  
Alexandra PIESEN, sociologue, CERLIS  
Un juge aux affaires familiales

## **Echanges avec la salle et discussion avec ...**

Emmanuel ROQUE, médiateur familial  
Jean LATIZEAU, président de l'association SOS Papa

# |Après-midi|

13:00 |PAUSE DÉJEUNER|

14:15 **TABLE-RONDE #3 :**  
QUELS TEMPS POUR LES PÈRES ?

Ariane PAILHE, économiste, INED

Danielle BOYER, anthropologue, CNAF

Myriam CHATOT, sociologue, EHESS

Yvon SERIEYX, UNAF

**Echanges avec la salle et discussion avec ...**

Hélène VALADE, Présidente de l'ORSE

15:45 **CONCLUSION**

Guillemette LENEVEU, Directrice Générale  
de l'UNAF

16:00 |FIN DU COLLOQUE|

# | INFOS PRATIQUES |

## **Halle Pajol | Auberge de Jeunesse Yves Robert**

Auditorium République

20, esplanade Nathalie Sarraute

75018 Paris

### **Accès**

#### MÉTRO

Ligne 2 : station La Chapelle

Ligne 12 : station Max Dormoy

#### RER

Ligne B ou Ligne D : station Gare du Nord

Ligne E : station Magenta

#### BUS

Lignes 48, 60, 65 ou 35 station La Chapelle

### **Informations**

eseaume@unaf.fr ou 01 49 95 36 77

### **Inscriptions sur**

[www.weezevent.com/colloque-la-place-des-peres](http://www.weezevent.com/colloque-la-place-des-peres)



[www.unaf.fr](http://www.unaf.fr)