

36<sup>èmes</sup> JOURNÉES NATIONALES DE FORMATION

# “Aller vers” : entre injonction et désir, l'enjeu de la rencontre !



M.A.i.S

MOUVEMENT POUR  
L'ACCOMPAGNEMENT ET  
L'INSERTION SOCIALE

31 MAI  
1&2 JUIN 2022

PALAIS DES CONGRÈS  
LORIENT

## M.A.I.S en bref

Ces journées nationales s'adressent à tout professionnel des secteurs sociaux, médico-sociaux, sanitaires, concerné et engagé par la notion d'accompagnement.

### Nos actions

- Les Journées Nationales de Formation (JNF), organisées chaque année dans une région différente.
- Les Rencontres Régionales de professionnels de l'accompagnement.
- Des formations sur sites auprès des professionnels et auprès des personnes accompagnées.

### Nos missions

- Promouvoir la réflexion, la formation et l'expression des intervenants sociaux à l'échelon local, régional et national.
- Favoriser la mise en réseau des acteurs de l'accompagnement.
- Développer la recherche et l'élaboration de projets concernant l'accompagnement social et/ou professionnel de personnes en difficulté d'insertion.
- Participer à l'évolution de la réglementation en étant force de proposition auprès de ministères et des collectivités territoriales concernées.



**“Aller vers” :**

**entre injonction et désir, l'enjeu de la rencontre !**

**“La rencontre – amoureuse, amicale, professionnelle – n'est pas un « plus » dans nos vies. Au cœur de notre existence, dont l'étymologie latine ex-sistere signifie « sortir de soi », il y a ce mouvement vers l'extérieur, ce besoin d'aller vers les autres. Cette aventure de la rencontre n'est pas sans risque, mais elle a le goût de la vraie vie.”**

La Rencontre, Charles Pépin

Le travail social, tel que nous l'envisageons au M.A.I.S, nous renvoie en permanence à la question de la rencontre ou plutôt à celle des rencontres. Qu'elles nous touchent, nous enthousiasment ou nous surprennent, elles constituent le cœur du métier, sa composante et sa « matière » à agir. Pour que ces rencontres se fassent, nous devons parfois aller vers l'autre pour le rejoindre et possiblement « cheminer avec ».

Les pratiques « d'aller vers » sont aujourd'hui vivement encouragées, en référence à la stratégie de prévention et de lutte contre la pauvreté portée par le Ministère des Solidarités et de la Santé. « L'aller vers » est alors entendu comme « une démarche qui se situe au-delà de toute intervention sociale, qu'elle soit d'accueil, de diagnostic, de prescription,

*d'accompagnement et qui rompt avec l'idée que l'intervention sociale ferait systématiquement suite à une demande exprimée ».*

Cette recommandation ne ferait-elle qu'explicitier une composante de l'accompagnement déjà à l'œuvre, mais dans quel objectif ? La reconnaître ? L'intégrer dans la formation des futurs professionnels et y allouer les moyens idoines sur le terrain ? Dans ce cas, s'agirait-il d'un retour aux fondamentaux permettant d'entrevoir l'abandon de la logique de bureaucratisation, largement répandue dans le travail social ?

Cette recommandation nous enjoint également à penser spécifiquement la « non demande » et le « non recours ». Mais lorsque cette

demande n'existe pas, ne s'exprime pas ou ne coïncide pas avec les prestations modélisées qui s'y rapportent, doit-on forcer la rencontre ? Et les personnes visées, qu'en pensent-elles ? Ne risquent-elles pas de s'imposer sans respecter leur libre arbitre ?

« L'aller vers » impose aux acteurs une stratégie d'intervention « en amont... dans un objectif de prévention plutôt que de réparation ». Pour autant, la prévention, telle que nous la concevons, ne peut se réduire à un évitement des obstacles et se résumer à du contrôle social.

**Le M.A.I.S, dans le cadre de ses Journées Nationales de Formation du 31 mai au 2 juin 2022 à Lorient, vous invite à questionner « l'aller vers » et ses enjeux, en considérant les différents acteurs en place.**

## Animation

Membres du M.A.I.S Occitanie :  
Aurélie Martin, Cadre pédagogique IFME (Nîmes)  
Aurélien Graizon, Formateur consultant

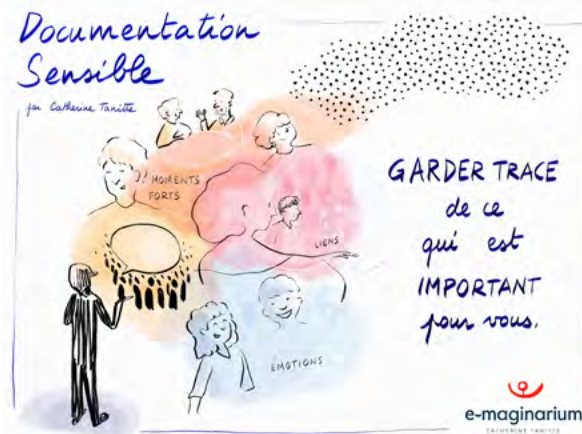
## Fil rouge

Catherine Tanitte, facilitatrice créative  
visuelle et narrative

## Ateliers

Dans le cadre des ateliers, nous vous proposons d'**EXPÉRIMENTER L'ALLER VERS** : l'ouverture à l'autre, la découverte de l'inconnu, l'imprévisibilité de la rencontre, la surprise d'une destination inconnue...

Laissez-vous guider et embarquez vers un espace de partage d'expériences liées à l'aller vers !



## Fil rouge

**Documentation sensible : Garder trace de ce qui est important pour vous**  
par Catherine Tanitte

*“Je mettrai mon écoute, ma sensibilité et ma créativité au service de tous•tes afin de réaliser en direct une fresque dessinée donnant à voir ce qui émergera de ces journées et vous offrir des relectures sensibles et poétique de ces moments partagés. L'objectif ? Ancrer l'expérience vécue pendant ces JNF dans vos têtes, vos corps et vos cœurs.”*

- 13h00 Accueil des participants
- 14h00 **Ouverture des JNF**  
Roger Drouet • *Président du M.A.I.S*  
COPIL Bretagne/Pays-de-la-Loire
- Fil Rouge**  
Catherine Tanitte
- 14h30 **Sources et trajectoires de “l’aller vers” : vers un nouveau modèle de travail social ?**  
Cyprien Avenel • *Sociologue, chercheur associé à l’École Urbaine de Sciences Po Paris*
- 15h15 **“Aller vers” : Comprendre les résistances et trouver un terrain d’entente pour aider les personnes “difficiles à atteindre”**  
Didier Dubasque • *Assistant social, sociologue, formateur et membre du Haut Conseil en Travail Social*
- 16h00 **Échanges croisés** entre les intervenants et la salle
- 16h30 Pause
- 17h00 **Temps du M.A.I.S**  
Présentation JNF 2023  
Temps d’actualité et de débat  
Assemblée statutaire
- 18h30 **Temps des régions**  
Temps convivial autour de l’actualité des régions

## jour 2

8h45	Accueil	14h30	<b>Ateliers</b>
9h00	<b>Injonction ou co-construction des politiques publiques ? Repères sociologiques et évolution de l'intervention sociale</b> Nolwenn Delalee • <i>Sociologue</i>	16h00	Pause
9h45	<b>"Aller vers" : dynamiques et obstacles de la rencontre</b> Sophie Braun • <i>Psychanalyste</i>	16h30	<b>La pair-aidance et la participation des personnes accompagnées pour aller vers...</b> Intervention à 3 voix : <b>Sylvie Jolivot</b> • <i>Chargée de mission participation à la Fédération des Acteurs de la Solidarité</i> <b>Jérôme Renault</b> • <i>Travailleur pair</i> <b>Mickaël Miles</b> • <i>Coordinateur de projet</i>
10h30	<b>Échanges croisés</b> entre les intervenantes et la salle	17h30	<b>Synthèse</b> <b>Catherine Tanitte</b>
11h00	Pause		<b>Soirée festive</b>
11h30	<b>Ateliers</b>		
13h00	Déjeuner		

- 9h00 Accueil
- 9h15 **La rencontre : une question de sens ?**  
Julie Soustre • *Philosophe*
- 10h15 **“Allez vers” : un nouveau support pour le travail social ?**  
Richard Gaillard • *Maître de conférence HDR en sociologie à l'Université d'Angers*
- 11h15 Pause
- 11h45 **“On y va ?”**  
Compagnie Psychométrie
- 12h30 Déjeuner
- 13h30 **Aller vers pour aller où ?**  
Roland Janvier • *Chercheur en travail social*
- 14h30 **Synthèse**  
Catherine Tanitte
- 15h00 **Clôture des JNF**  
Remerciements

*Bon vent,  
Kenavo ar'vechal...*

## Lieu et adresse

Palais des Congrès  
Quai Gustave Mansion  
56100 **Lorient**

## Repas

Les repas des mercredi et jeudi  
midi sont inclus dans le coût de  
l'inscription.

## Tarifs

(coût pédagogique + actes)

Adhérent : 410€

Non adhérent : 530€

Etudiant adhérent : gratuit  
(hors repas)

Etudiant non-adhérent : 40€



## Informations et inscriptions

M.A.I.S  
24 rue Bournes  
69004 Lyon

04.72.71.96.99  
communication@mais.asso.fr  
[www.mais.asso.fr](http://www.mais.asso.fr)

